



2022–2023

Altherma termékek



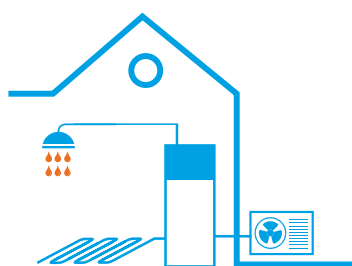
A Daikin Altherma 3 széles választékával áll rendelkezésre ügyfelei igényeinek megfelelően

✓ **A legjobb szezonális hatékonyság**, amely a legnagyobb megtakarítást biztosítja a működési költségekben.

✓ Tökéletesen illeszkedik az **új építésű**, és az energiatakarékos házakhoz is.

✓ A magas hőmérsékletű készülékek a felújításokhoz is **tökéletes megoldást nyújtanak**.

Az R-32-es Daikin Altherma 3, hogy minden alkalmazáshoz megfeleljen, **3 féle beltéri egységgel kapható**



Daikin Altherma 3 F

Padlón álló egység beépített használati melegvíz-tartállyal

Kompakt, mégis garantáltan 100%-os kényelem

- › Minden alkatrész és csatlakozás gyárilag szerelt
- › Nagyon kicsi, körülbelül 600 x 600 mm-es telepítési helyigény
- › Minimális energiaszükséglet állandóan rendelkezésre álló melegvízzel
- › Modern, stílusos külső, fehér kivitelben
- › Alkalmazáson keresztül vezérelhető



Daikin Altherma 3 ECH₂O

Padlón álló egység beépített ECH₂O-tartállyal

Napkollektor csatlakozási lehetőség és beépített használati melegvíz-tartály

- › A megújuló energia maximalizálása a legmagasabb kényelem mellett a melegvíz-előállításához
- › Napenergia támogatás a melegvíz-készítéshez
- › Könnyű, műanyag tartály
- › Bivalens opció: második hőforrással kombinálható
- › Alkalmazáson keresztül vezérelhető



Daikin Altherma 3 W

Fali egység

Nagy rugalmasság a külső HMV-tartály csatlakoztatásához

- › Kompakt egység, kis helyigénnyel (oldalsó hely hagyása szinte szükségtelen)
- › Különálló, akár 500 literes használati melegvíz-tartállyal kombinálható, napenergiával vagy anélkül
- › Stílusos, modern dizájn
- › Alkalmazáson keresztül vezérelhető

További marketing és műszaki információk:



ERLA11-16DW1



ERGA04EV



ERGA06-08EVH (7)

Padlón álló egység beépített használati melegvíz-tartállyal

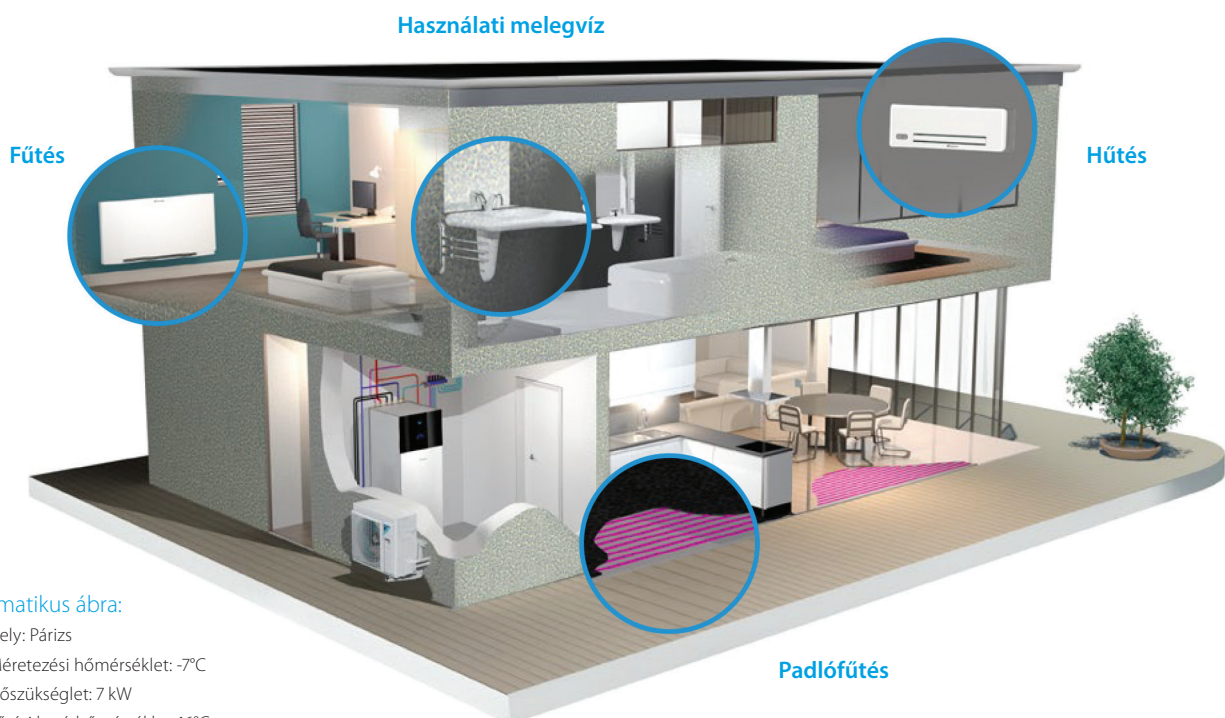


Miért a Daikin beépített használati melegvíz-tartállyal rendelkező padlón álló egységét válassza?

A Daikin Altherma 3 padlón álló egység
az ideális rendszer **a fűtés, a használati melegvíz
és a hűtés** biztosítására

Univerzális rendszer, mellyel telepítési helyet és időt takaríthat meg

- › A 180 vagy 230 l-es kombinált, rozsdamentes acél használati melegvíz-tartály és a hőszivattyú biztosítják a hagyományos rendszerekhez képest gyorsabb telepítést
- › Az összes komponenst tartalmazza, ami azt jelenti, hogy nincs szükség harmadik féltől származó alkatrészekre
- › A könnyű elérhetőség érdekében a nyomtatott áramkörtábla és a hidraulikus komponensek az egység elején kaptak helyet
- › Kisebb, mindössze körülbelül 600 x 600 mm-es helyigény
- › Integrált 3, 6 és 9 kW-os fűtőelemmel
- › Beépített intuitív vezérlőfelülettel



Sematikus ábra:

- › Hely: Párizs
- › Méretezési hőmérséklet: -7°C
- › Hőszükséglet: 7 kW
- › Fűtési határhőmérséklet: 16°C

Daikin Altherma 3 R

4-6-8 kW és 11-14-16 kW

Alacsony hőmérsékletű osztott hőszivattyú



R-32 hűtőközeget használ

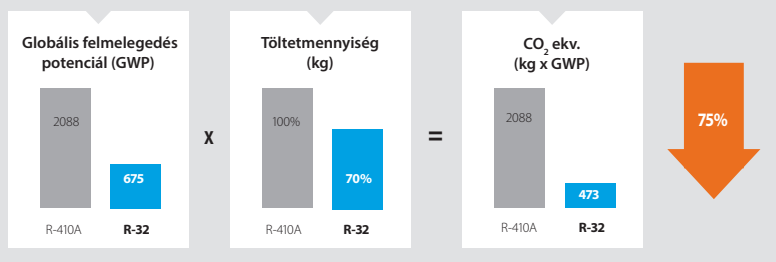
A Daikin a világon elsőként vezette be az R-32 hűtőközeggel működő hőszivattyúkat. Az R-32 egyenértékű a standard hűtőközeggel, de a globális felmelegedés potenciált (GWP) kifejező együtthatója kisebb, energiahatékonysága jobb, CO₂-kibocsátása pedig alacsonyabb. Az R-32 visszanyerése és újrafelhasználása egyszerű, ezért tökéletes megoldást jelent a CO₂ kibocsátására vonatkozó új, európai célok eléréséhez.

R-32 BLUEVOLUTION

Csökkentett környezeti hatás: CO₂ ekv. > 75% csökkenés

> GWP: R-410A: 2088 > R-32: 675

> 30%-kal kevesebb hűtőközeg-töltet szükséges



Az új hőszivattyú standard



Daikin Altherma 3 R F

Padlón álló levegő-víz hőszivattyú **fűtéshez, hűtéshez és melegvíz-előállításához**

- › 4-6-8 kW-os teljesítményekben elérhető
- › Alacsony hőmérsékletű hőleadók mellé ajánlott (pl.: felületfűtés, alacsony hőmérsékletű radiátorok, fan-coil készülékek)
- › Beépített 180 és 230 l-es rozsdamentes acél használati melegvíztartállyal vannak felszerelve
- › A beltéri egység szinte minden szükséges hidraulikai komponenset tartalmaz
- › 3, 6 vagy 9 kW-os, integrált kiegészítő fűtőelem választék
- › Kis helyigény a beltérben (körülbelül 600x600 mm)
- › A kültéri egység hőt von ki a külső környezeti levegőből, akár -25°C hőmérsékleten is
- › A beltéri egység csomagja WLAN kártyát is tartalmaz, amellyel a távoli elérés biztosítható



A+++

65°C

R-32

(3)

Hatékonysági adatok		EHVX + ERGA	04S18E3V/ E6V + 04EV	04S23E3V/ E6V + 04EV	08S18E6V/ E9W + 06EVH	08S23E6V/ E9W + 06EVH	08S18E6V/ E9W + 08EVH7	08S23E6V/ E9W + 08EVH7	
Fűtési teljesítmény	Névl.	kW	4,30 (1) / 4,20 (2)		6,00 (1) / 5,90 (2)		7,50 (1) / 7,50 (2)		
Teljesítményfelvétel	Fűtés Névl.	kW	0,850 (1) / 1,16 (2)		1,24 (1) / 1,69 (2)		1,63 (1) / 2,14 (2)		
Hűtési teljesítmény	Névl.	kW	5,56 (1) / 4,37 (2)		5,96 (1) / 4,87 (2)		6,25 (1) / 5,35 (2)		
Teljesítményfelvétel	Hűtés Névl.	kW	0,940 (1) / 1,14 (2)		1,06 (1) / 1,33 (2)		1,16 (1) / 1,51 (2)		
COP			5,10 (1) / 3,62 (2)		4,85 (1) / 3,50 (2)		4,60 (1) / 3,50 (2)		
EER			5,94 (1) / 3,84 (2)		5,61 (1) / 3,67 (2)		5,40 (1) / 3,54 (2)		
Felületfűtés	55°C kilépő víz hőmérséklet, átlagos éghajlat	Általános	SCOP		3,26		3,32		
			%		127		130		
			Felületfűtés szezonális hatékonysági osztály			A++			
	35°C kilépő víz hőmérséklet, átlagos éghajlat	Általános	SCOP	4,48	4,47		4,56	179	
			%		176				
			Felületfűtés szezonális hatékonysági osztály			A+++ (3)			
Használati melegvíz előállítása	Általános	Névleges terhelés profil		L	XL	L	XL	L	XL
	Átlagos éghajlat	%		127	134	127	134	127	134
		Felfűtés energiahatékonysági osztály				A+			
Beltéri egység		EHVX	04S18E3V/E6V	04S23E3V/E6V	08S18E6V/E9W	08S23E6V/E9W	08S18E6V/E9W	08S23E6V/E9W	
Burkolat	Szín								
	Anyag								
Méretek	Egység	Mag. x Szél. x Mély.	mm	1.650x595x625	1.850x595x625	1.650x595x625	1.850x595x625	1.650x595x625	1.850x595x625
Tömeg	Egység		kg	131	139	131	139	131	139
Tartály	Víztérfogat		l	180	230	180	230	180	230
	Maximum vízhőmérséklet		°C			60			
	Maximális víznyomás		bar			10			
	Korrózióvédelem					Tisztítás			
Működési tartomány	Fűtés	Környezeti	Min.~Max.	°CDB		5~30			
		Víz oldal	Min.~Max.	°C		15~65			
	Hűtés	Környezeti	Min.~Max.	°CDB		5~35			
		Víz oldal	Min.~Max.	°C		5~22			
	Használati melegvíz	Környezeti	Min.~Max.	°CDB		5~35			
		Víz oldal	Max.	°C		60			
Hangteljesítményszint	Névl.		dBA			42			
Hangnyomásszint	Névl.		dBA			28			
Kültéri egység		ERGA	04EV	06EVH	08EVH7				
Méretek	Egység	Mag. x Szél. x Mély.	mm		740x884x388				
Tömeg	Egység		kg		58,5				
Kompresszor	Mennyiség				1				
	Típus				Hermetikusan zárt swing kompresszor				
Működési tartomány	Fűtés	Min.~Max.	°CDB		-25~35				
	Hűtés	Min.~Max.	°CDB		10~43				
	Használati melegvíz	Min.~Max.	°CDB		-25~35				
Hűtőközeg	Típus				R-32				
	GWP				675,0				
	Töltet		kg		1,50				
	Vezérlés				Adagoló szelep				
Hangteljesítményszint	Fűtés	Névl.	dBA	58		60		62	
	Hűtés	Névl.	dBA	61			62		
Hangnyomásszint	Fűtés	Névl.	dBA	44		47		49	
	Hűtés	Névl.	dBA	48		49		50	
Tápellátás	Név / Fázis / Frekvencia / Feszültség		Hz/V			V3/1N~/50/230			
Áram	Javasolt biztosíték		A		20			25	

(1) Hűtés Ta 35°C – LWE 18°C (DT = 5°C); fűtés Ta DB/WB 7°C/6°C – LWC 35°C (DT = 5°C) (2) Hűtés Ta 35°C – LWE 7°C (DT = 5°C); fűtés Ta DB/WB 7°C/6°C – LWC 45°C (DT = 5°C)

(3) Az EU n°811/2013 címke 2019 szerint, G – A+++ skálán.

Daikin Altherma 3 R F

Padlón álló levegő-víz hőszivattyú **fűtéshez, hűtéshez és melegvíz-előállításához**

- › 11-14-16 kW-os teljesítményekben elérhető
- › Alacsony hőmérsékletű hőleadók mellé ajánlott (pl.: felületfűtés, alacsony hőmérsékletű radiátorok, fan-coil készülékek)
- › Beépített 180 és 230 l-es rozsdamentes acél használati melegvíztartállyal vannak felszerelve
- › A beltéri egység szinte minden szükséges hidraulikai komponenszt tartalmaz
- › 6 vagy 9 kW-os, integrált kiegészítő fűtőelem választék
- › Kis helyigény a beltérben (körülbelül 600x600 mm)
- › A kültéri egység hőt von ki a külső környezeti levegőből, akár -25°C hőmérsékleten is
- › WLAN kártya opcionálisan megvásárolható a távoli elérés biztosítására



Hatékonysági adatok				EBVX + ERLA		11S18D6V/9W + 11DV3/W1	11S23D6V/9W + 11DV3/W1	16S18D6V/9W + 14DV3/W1	16S23D6V/9W + 14DV3/W1	16S18D6V/9W + 16DV37/W17	16S23D6V/9W + 16DV37/W17	
	Helyiségfűtés	Átlagos éghajlat, 55°C kilépő vízhőmérséklet	Általános SCOP	3,27		3,26		3,35				
		η _s (Helyiségfűtés szezonális hatékonysága)		128		131						
	Helyiségfűtés szezonális hatékonysági osztály		A++									
	Átlagos éghajlat, 35°C kilépő vízhőmérséklet	Általános SCOP	4,72		4,68							
η _s (Helyiségfűtés szezonális hatékonysága)		186		184								
Helyiségfűtés szezonális hatékonysági osztály		A+++										
	Használati melegvíz-előállítás	Általános COP _{dhw}	Névleges terhelési profil	L	XL	L	XL	L	XL	L	XL	
		Átlagos éghajlat	η _{wh} (felfűtési hatékonyság)	116		109		116		109		
	Felfűtési energia-hatékonysági osztály		A+		A		A+		A		A	
Beltéri egység				EBVX	11S18D6V/9W	11S23D6V/9W	16S18D6V/9W	16S23D6V/9W	16S18D6V/9W	16S23D6V/9W	16S23D6V/9W	
Burkolat	Szín	Fehér + Fekete										
	Anyag	Védőbevonattal ellátott fémlemez										
Méretek	Egység	Mag.xSzél.xMély.	mm	1655x595x634	1855x595x634	1655x595x634	1855x595x634	1655x595x634	1855x595x634	1655x595x634	1855x595x634	
Tömeg	Egység		kg	124	133	124	133	124	133	124	133	
Tartály	Vízterfogat		l	180	230	180	230	180	230	180	230	
	Maximális vízhőmérséklet		°C	70								
	Maximális víznyomás		bar	10								
	Korrózióvédelem			Maratás								
Működési tartomány	Fűtés	Környezeti	Min.~Max.	°CDB		-25 ~ 35						
		Vízoldal	Min.~Max.	°C		18 ~ 60						
	Hűtés	Környezeti	Min.~Max.	°CDB		10 ~ 43						
		Vízoldal	Min.~Max.	°C		5 ~ 22						
	Használati melegvíz	Környezeti	Min.~Max.	°CDB		-25 ~ 35						
		Vízoldal	Min.~Max.	°C		10 ~ 60						
Hangteljesítményszint	Névl.		dBA	44								
Hangnyomásszint	Névl.		dBA	30								
Kültéri egység				ERLA	11DV3/W1	14DV3/W1	16DV37/W17					
Méretek	Egység	Mag.xSzél.xMély.	mm	870x1100x460								
Tömeg	Egység		kg	101								
Kompresszor	Mennyiség			1								
	Típus			Hermetikusan zárt swing inverteres kompresszor								
Működési tartomány	Fűtés	Min.~Max.	°C száraz hőm.	-25 ~ 35								
	Hűtés	Min.~Max.	°C száraz hőm.	10 ~ 43								
	Használati melegvíz	Min.~Max.	°C száraz hőm.	-25 ~ 35								
Hűtőközeg	Típus			R-32								
	GWP			675								
	Töltet		kg	3,80								
	Töltet		TCO ₂ Eq	2,57								
	Vezérlés			Expanziós szelep								
LW(A)	Hangteljesítményszint (az EN14825 szerint)			62								
Hangnyomásszint (1 méterre)	Névl.			48								
Tápellátás	Név/Fázis/Frekvencia/Feszültség		Hz/V	V3/1~/50/230 W1/3~/50/400								
Áramerősség	Javasolt biztosítékok		A	32/16								

A termék fluor-tartalmú, üveggházhatást fokozó gázokat tartalmaz.

Daikin Altherma 3 H MT/HT

8-10-12 osztály és 14-16-18 osztály

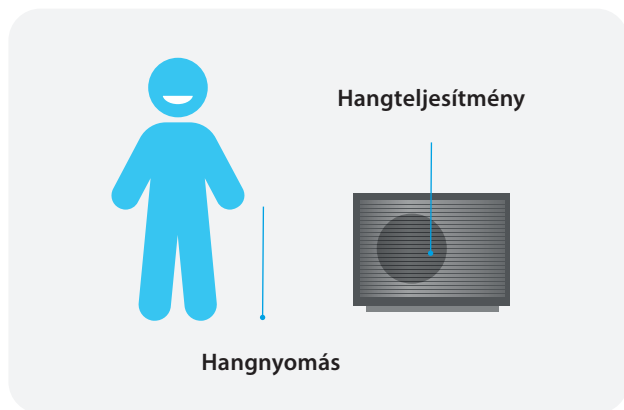
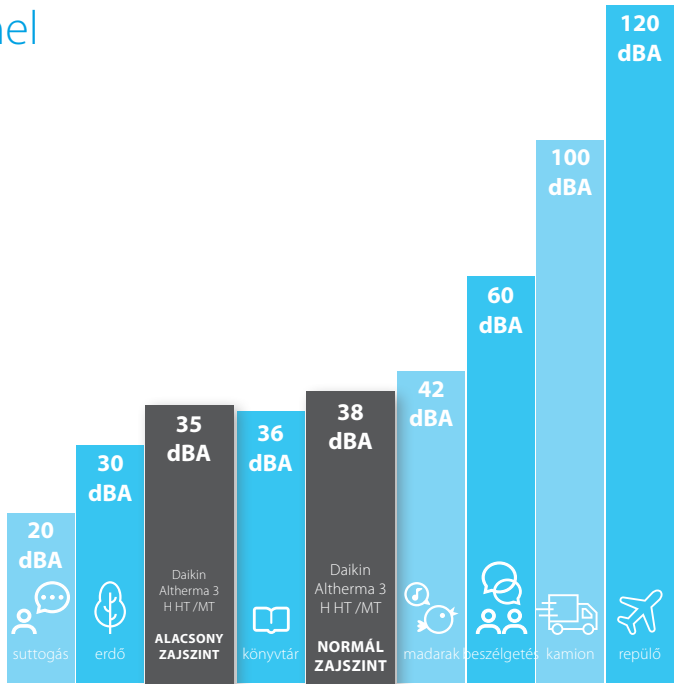
Magas hőmérsékletű osztott hőszivattyú

A csend összhangban a kényelemmel

A Daikin Altherma 3 H HT /MT készüléket úgy tervezték, hogy alacsonyabb akusztikai szinten működjön és megfeleljen a mai modern elvárásoknak.

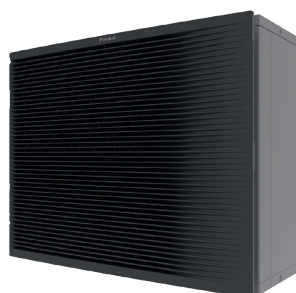
A Daikin Altherma 3 H HT /MT alacsonyabb zajszinttel, nagyobb rugalmasságot kínál.

Normál zajszintben az egység 38 dBA hangnyomást bocsát ki 3 méteren, mely olyan csendes, mint a madárcsiripelés vagy mintha egy könyvtárban ülne. Másrésztől, a csendes üzemmód 3 dB(A)-val csökkenti a hangnyomást, hogy elérje a 35 dB(A)-t, ami az érzékelhető hangosság felére csökkenését jelenti!



DAIKIN
altherma

BLUEVOLUTION



Daikin Altherma 3 H MT F

Padlón álló levegő-víz hőszivattyú fűtéshez, hűtéshez és melegvíz-előállításához

- › 8-10-12 osztályos kivitelekben elérhető
- › Közepes/Magas hőmérsékletű hőleadók mellé ajánlott (pl.: radiátorok, fan-coil készülékek)
- › Beépített 180 és 230 l-es rozsdamentes acél használati melegvíztartállyal vannak felszerelve
- › A beltéri egység szinte minden szükséges hidraulikai komponenset tartalmaz
- › 6 vagy 9 kW-os, integrált kiegészítő fűtőelem választék
- › Kis helyigény a beltérben (körülbelül 600x600 mm)
- › A kültéri egység hőt von ki a külső környezeti levegőből, akár -28°C hőmérsékleten is
- › A készülék -15°C-os külső hőmérséklet mellett is képes 65°C-os vízhőmérséklet biztosítására (hőszivattyúsan)
- › A beltéri egység csomagja WLAN kártyát is tartalmaz, amellyel a távoli elérhetőség biztosítható



Hatékonyság			ETVX + EPRA	12S18E6V/E9W + 08EV3/W1	12S23E6V/E9W + 08EV3/W1	12S18E6V/E9W + 10EV3/W1	12S23E6V/E9W + 10EV3/W1	12S18E6V/E9W + 12EV3/W1	12S23E6V/E9W + 12EV3/W1
	Helyiségfűtés	55 °C kilépő víz hőmérséklet, átlagos éghajlat	Általános SCOP ηs (felületfűtés szezonális hatékonyság) felületfűt. hatékonysági oszt.	3.47 / 3.59		3.48 / 3.60			
		35 °C kilépő víz hőmérséklet, átlagos éghajlat	Általános SCOP ηs (felületfűtési szezonális hatékonyság) felületfűt. hatékonysági oszt.	4.79 / 4.95		4.82 / 4.98			
				136 / 141		A++			
				188 / 195		190 / 196			
	Használati meleg víz előállítása	Általános	Névleges	L					
		Átlagos éghajlat	COPdhw ηwh (felfűtés hatékonyság)	2.72 / 2.80	2.96 / 3.05	2.72 / 2.80	2.96 / 3.05	2.72 / 2.80	2.96 / 3.05
		Felfűtés energiahatékonysági osztály			A+				
Beltéri egység			ETVX	12S18E6V/E9W	12S23E6V/E9W	12S18E6V/E9W	12S23E6V/E9W	12S18E6V/E9W	12S23E6V/E9W
Burkolat	Szín	Fehér + Fekete							
	Anyag	Előre bevont fémlemez							
Méreték	Egység	Mag. x Szél. x Mély.	mm	1650 × 595 × 625	1850 × 595 × 625	1650 × 595 × 625	1850 × 595 × 625	1650 × 595 × 625	1850 × 595 × 625
Tömeg	Egység		kg	108	117	108	117	108	117
Tartály	Víztérfogat		l	180	230	180	230	180	230
	Maximális vízhőmérséklet		°C	70					
	Maximális víznyomás		bar	10					
	Rozsdásodás elleni védelem			Felület-előkészítés					
Működési tartomány	Hűtés	Vízoldal	Min.~Max.	°C					
	Fűtés	Vízoldal	Min.~Max.	°C					
	HMV	Vízoldal	Min.~Max.	°C					
Hangtelj. szint	Névl.		dB(A)	44					
Hangnyomásszint	Névl.		dB(A)	30					
Kültéri egység			EPRA	08EV3/W1		10EV3/W1		12EV3/W1	
Méreték	Egység	Mag. x Szél. x Mély.	mm	1003 × 1270 × 533					
Tömeg	Egység		kg	118					
Kompresszor	Mennyiség			1					
	Típus			Hermetikusan zárt scroll kompresszor					
Működési tartomány	Fűtés	Körny.	Min.~Max.	°CDB					
	Hűtés	Körny.	Min.~Max.	°CDB					
	HMV	Körny.	Min.~Max.	°CDB					
Hűtőközeg	Típus			R-32					
	GWP			675					
	Töltet		kg	3.25					
	Töltet		TCO ₂ Eq	2.19					
	Vezérlés			Expanziós szelep					
LW (A) Hangteljesítményszint (az EN14825 szerint)			dB(A)	53					
Hangnyomásszint (1 méteren)	Névl.		dB(A)	40.6/41.1					
Tápellátás	Név / Fázis / Frekvencia / Feszültség		Hz/V	V3/1~/50/230 - W1/3~/50/400					
Áram	javasolt kismegszakító		A	32/16					

Daikin Altherma 3 H HT F

Padlón álló levegő-víz hőszivattyú **fűtéshez, hűtéshez és melegvíz-ellátáshoz**

- › 14-16-18 osztályos kivitelekben elérhető
- › Magas hőmérsékletű hőleadók mellé ajánlott (pl.: radiátorok, fan-coil készülékek)
- › Beépített 180 és 230 l-es rozsdamentes acél használati melegvíztartállyal vannak felszerelve
- › A beltéri egység szinte minden szükséges hidraulikai komponens tartalmaz
- › 6 vagy 9 kW-os, integrált kiegészítő fűtőelem választék
- › Kis helyigény a beltérben (körülbelül 600x600 mm)
- › A kültéri egység hőt von ki a külső környezeti levegőből, akár -28°C hőmérsékleten is
- › A készülék -15°C-os külső hőmérséklet mellett is képes 70°C-os víz hőmérséklet biztosítására (hőszivattyúsan)
- › WLAN kártya opcionálisan megvásárolható a távoli elérés biztosítására



Hatékonyság		ETVX + EPRA		16S18E6V7/ E9W7 + 14DV37/W17	16S23E6V7/ E9W7 + 14DV37/W17	16S18E6V7/ E9W7 + 16DV37/W17	16S23E6V7/ E9W7 + 16DV37/W17	16S18E6V7/ E9W7 + 18DV37/W17	16S23E6V7/ E9W7 + 18DV37/W17	
	Helyiségfűtés	55 °C kilépő víz hőmérséklet, átlagos éghajlat	Általános	SCOP	3,62 / 3,63					
			%	ηs (felületfűtés szezonális hatékonyság)	142					
				felületfűt. hatékonysági oszt.	A++					
					4,57					
				180						
				A+++						
	Használati meleg víz előállítás	Átlagos éghajlat	Általános	Névleges	L	XL	L	XL	L	XL
					2,62 / 2,51	2,61 / 2,55	2,62 / 2,51	2,61 / 2,55	2,62 / 2,51	2,61 / 2,55
			%	COPdhw	110 / 106	108 / 107	110 / 106	108 / 107	110 / 106	108 / 107
				ηjwh (felfűtés hatékonyság)	A					
				Felfűtés energiahatékonysági osztály						
Beltéri egység		ETVX	16S18E6V7/E9W7	16S23E6V7/E9W7	16S18E6V7/E9W7	16S23E6V7/E9W7	16S18E6V7/E9W7	16S23E6V7/E9W7	16S23E6V7/E9W7	
Burkolat	Szín	Fehér + Fekete								
	Anyag	Előre bevont fémlemez								
Méret	Egység	Mag. x Szél. x Mély.	mm	1650 × 595 × 625	1850 × 595 × 625	1650 × 595 × 625	1850 × 595 × 625	1650 × 595 × 625	1850 × 595 × 625	
Tömeg	Egység		kg	109	118	109	118	109	118	
HMV tartály	Viztérfogat		l	180	230	180	230	180	230	
	Maximális vízhőmérséklet		°C	70						
	Maximális víznyomás		bar	10						
	Rozsdásodás elleni védelem			Felület-előkészítés						
Működési tartomány	Fűtés	Vízoldal	Min.~Max.	°C						
				15 ~ 70						
	Hűtés	Vízoldal	Min.~Max.	°C						
				5 ~ 22						
	HMV	Vízoldal	Max.	°C						
				63						
Hangtelj. szint	Névl.		dBA	44						
Hangnyomásszint	Névl.		dBA	30						
Kültéri egység		EPRA	14DV37/W17	16DV37/W17	18DV37/W17					
Méret	Egység	Mag. x Szél. x Mély.	mm	1003 × 1270 × 533						
Tömeg	Egység		kg	146/151						
Kompresszor	Mennyiség			1						
	Típus			Hermetikusan zárt scroll kompresszor						
Működési tartomány	Hűtés	Körny.	Min.~Max.	°CDB						
				10 ~ 43						
	Fűtés	Körny.	Min.~Max.	°CDB						
				-28 ~ 35						
	HMV	Körny.	Min.~Max.	°CDB						
				-28 ~ 35						
Hűtőközeg	Típus			R-32						
	GWP			675						
	Töltet		kg	4,20						
	Töltet		TCO ₂ Eq	2,84						
	Vezérlés			Expanziós szelep						
LW (A) Hangteljesítményszint (az EN14825 szerint)			dB(A)	54						
Hangnyomásszint (1 méteren)	Névl.		dB(A)	43,0				48,0		
Tápellátás	Név / Fázis / Frekvencia / Feszültség		Hz/V	V3/1~/50/230 W1/3~/50/400						
Áram	Javaolt kismegszakító		A	32/16						

Daikin Altherma 3 M

4-6-8 kW és 9-11-14-16 kW

Alacsony hőmérsékletű monoblokk hőszivattyú



Funkcionális design

A Daikin Altherma 3 M a Daikin első, harmadik generációs monoblokkja, amely új dizájn előnyeit élvezi, és R-32 hűtőközeget használ, továbbá 4-6-8 kW és 9-11-14-16 kW-os kivitelben is elérhető.

Monoblokk készülékeinket elsősorban olyan helyre javasoljuk beépíteni, ahol a beltéri egység részére már nem áll rendelkezésre elegendő hely. A beltérben csupán egy fali kezelőfelület jelenik meg. Külön előny, hogy a berendezés tartalmaz minden hűtőköri és vízköri elemet is, valamint hűtőköri szerelésre nincs szükség.

Újratervezett burkolat

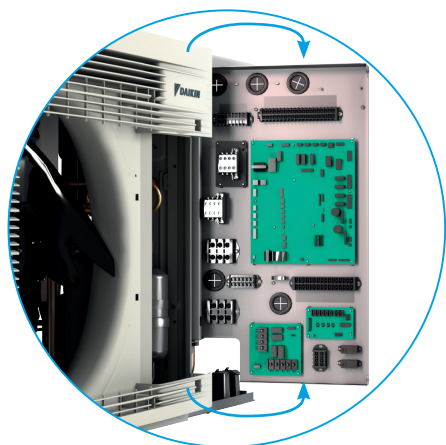
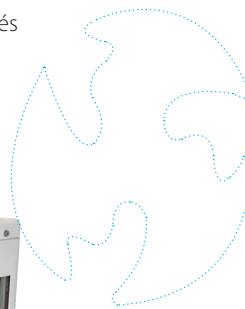
A vízszintes osztású rács elrejtja a ventilátort, valamint csökkenti a kültéri egység által kibocsátott zajt.

Az elegáns, szürke burkolat enyhén tükröződő bevonatán diszkréten visszaköszön a környezet képe, ezáltal az egység mindenhol harmonikusan illeszkedik.

Megújult forma

A nagy teljesítményű készülékek is egyetlen megnövelt méretű ventilátorral vannak felszerelve a szokásos kétventilátoros kivétel helyett.

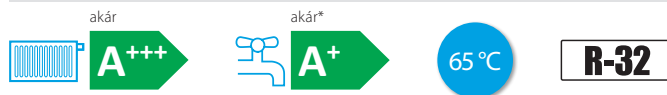
A ventilátor mérete mellett a formája is áttervezésre került, így a levegővel érintkezve a zajszint csökkent, a légáramlás pedig javult.



Daikin Altherma 3 M

Monoblokk levegő-víz hőszivattyú **fűtéshez, hűtéshez és melegvíz-ellátáshoz**

- › 4-6-8 kW-os teljesítményekben elérhető
- › Alacsony hőmérsékletű hőleadók mellé ajánlott (pl: felületfűtés, alacsony hőmérsékletű radiátorok, fan-coil készülékek)
- › Különálló használati melegvíztartállyal kombinálható
- › A kültéri egység szinte minden szükséges hidraulikai komponenset tartalmaz
- › 3 kW-os integrált kiegészítő fűtőelemmel, vagy különálló 6 kW-os kiegészítő fűtéssel elérhető
- › A kültéri egység hőt von ki a külső környezeti levegőből, akár -25°C hőmérsékleten is
- › Az egység csomagja WLAN kártyát is tartalmaz, amellyel a távoli elérhetőség biztosítható



Egység				EDLA04E(3)V3	EBLA04E(3)V3	EDLA06E(3)V3	EBLA06E(3)V3	EDLA08E(3)V3	EBLA08E(3)V3	
Fűtési teljesítmény	Névl.		kW	4.30 (1) / 4.60 (2)	4.30 (1) / 4.60 (2)	6.00 (1) / 5.90 (2)	6.00 (1) / 5.90 (2)	7.50 (1) / 7.90 (2)	7.50 (1) / 7.80 (2)	
Teljesítményfelvétel	Fűtés	Névl.	kW	0.84 (1) / 1.26 (2)	0.84 (1) / 1.26 (2)	1.24 (1) / 1.69 (2)	1.24 (1) / 1.69 (2)	1.63 (1) / 2.23 (2)	1.63 (1) / 2.23 (2)	
COP				5.10 (1) / 3.65 (2)	5.10 (1) / 3.65 (2)	4.85 (1) / 3.50 (2)	4.85 (1) / 3.50 (2)	4.60 (1) / 3.50 (2)	4.60 (1) / 3.50 (2)	
Hűtési teljesítmény	Névl.		kW	-	4.86 (1) / 4.52 (2)	-	5.83 (1) / 5.09 (2)	-	6.18 (1) / 5.44 (2)	
Teljesítményfelvétel	Fűtés	Névl.	kW	-	0.82 (1) / 1.36 (2)	-	1.08 (1) / 1.55 (2)	-	1.19 (1) / 1.73 (2)	
EER				-	5.91 (1) / 3.32 (2)	-	5.40 (1) / 3.28 (2)	-	5.19 (1) / 3.14 (2)	
Helyiségfűtés	55 °C kílépő víz-hőmérséklet, átlagos éghajlat	Általános	ηs (felületfűtés szezonális hatékonyság) SCOP felületfűt. hatékonysági oszt.	127	129	127	128	130	131	
				A+++						
Helyiségfűtés	35 °C kílépő víz-hőmérséklet, átlagos éghajlat	Általános	ηs (felületfűtés szezonális hatékonyság) hőmérséklet, átlagos éghajlat felületfűt. hatékonysági oszt.	176	179	176	178	179	181	
				A+++						
Burkolat	Szín			Elefántcsont fehér						
	Anyag			Cink bevonatú alacsony széntartalmú acél						
Méret	Egység	MaxSzéxMé	mm	770 x 1,250 x 362						
Tömeg	Egység		kg	EV3: 88, E3V3: 91						
Kompresszor	Mennyiség			1						
	Típus			Hermetikusan zárt scroll kompresszor						
Működési tartomány	Fűtés	Körny.	Min. ~ Max.	°CDB	-25 ~ 25	-25 ~ 35	-25 ~ 25	-25 ~ 35	-25 ~ 25	-25 ~ 35
		Vízoldal	Min. ~ Max.	°C	EV3: 9 ~ 65 / E3V3: 15 ~ 65					
	Hűtés	Körny.	Min. ~ Max.	°CDB	-	10 ~ 43	-	10 ~ 43	-	10 ~ 43
		Vízoldal	Min. ~ Max.	°C	-	5 ~ 22	-	5 ~ 22	-	5 ~ 22
Használati melegvíz	Körny.	Min. ~ Max.	°CDB	-27 ~ 35						
	Vízoldal	Min. ~ Max.	°C	25 ~ 55						
Hűtőközeg	Típus			R-32						
	GWP			675						
	Töltet		kg	1.85						
	Töltet		TCO ₂ Eq	0.91						
	Vezérlés			Expanziós szelep						
Hangnyomásszint	Fűtés	Névl.	dBA	58		60		62		
Tápellátás	Név / Fázis / Frekvencia / Feszültség		Hz/V	V3/1~/50/230						
Áram	Javasolt kismegszakító		A	20						
				25						

(1) Hűtés Ta 35°C - LWA 18°C (DT=5°C), Fűtés Ta DB/WB 7°C/6°C - LWC 35°C (DT=5°C) (2) Hűtés Ta 35°C - LWA 7°C (DT=5°C), Fűtés Ta DB/WB 7°C/6°C - LWC 55°C (DT=5°C). Ez a termék fluor tartalmú üvegázhathatóságú gázokat tartalmaz.

*Használati melegvíz kombinációban rozsdamentes acél tartállyal EKHWSP-(P)-D és ECH2O hőtárolóval EKHWP-(P)B.

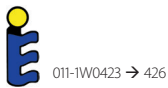
Daikin Altherma 3 M

Monoblokk levegő-víz hőszivattyú fűtéshez, hűtéshez és melegvíz-ellátáshoz

- › 9-11-14-16 kW-os teljesítményekben elérhető
- › Alacsony hőmérsékletű hőleadók mellé ajánlott (pl.: felületfűtés, alacsony hőmérsékletű radiátorok, fan-coil készülékek)
- › Különálló használati melegvíztartállyal kombinálható
- › A kültéri egység szinte minden szükséges hidraulikai komponenset tartalmaz
- › 3 kW-os integrált kiegészítő fűtőelemmel, vagy különálló 6 kW-os kiegészítő fűtéssel elérhető
- › A kültéri egység hőt von ki a külső környezeti levegőből, akár -25°C hőmérsékleten is
- › WLAN kártya opcionálisan megvásárolható a távoli elérés biztosítására



ED/BLA09-16D(3)V3/D(3)W1



011-IW0423 → 426



Egység		EBLA	09D(3)V3/D(3)W1	11D(3)V3/D(3)W1	14D(3)V3/D(3)W1	16D(3)V3(7)/D(3)W1(7)	
Fűtési teljesítmény	Névl.	kW	9.37 (1) / 9.00 (2)	10.6 (1) / 9.82 (2)	12.0 (1) / 12.5 (2)	16.0 (1) / 16.0 (2)	
Teljesítményfelvétel	Fűtés Névl.	kW	1.91 (1) / 2.43 (2)	2.18 (1) / 2.68 (2)	2.46 (1) / 3.42 (2)	3.53 (1) / 4.56 (2)	
COP			4.91 (1) / 3.71 (2)	4.83 (1) / 3.66 (2)	4.87 (1) / 3.64 (2)	4.53 (1) / 3.51 (2)	
Hűtési teljesítmény	Névl.	kW	9.35 (3) / 9.10 (4)	11.6 (3) / 11.5 (4)	12.8 (3) / 12.7 (4)	14.0 (3) / 15.3 (4)	
Teljesítményfelvétel	Hűtés Névl.	kW	2.79 (3) / 1.71 (4)	3.56 (3) / 2.17 (4)	4.06 (3) / 2.51 (4)	4.58 (3) / 3.24 (4)	
EER			3.35 (3) / 5.34 (4)	3.26 (3) / 5.31 (4)	3.16 (3) / 5.04 (4)	3.06 (3) / 4.74 (4)	
SEER			5.62 (5)	5.79 (5)	5.71 (5)	5.59 (5)	
Helyiségfűtés	55 °C kilepő víz-hőmérséklet, átlagos éghajlat	Általános	ηs (felületfűtés szezonális hatékonyság)	135	132	134	132
			SCOP	3.44	3.37	3.42	3.37
			felületfűt. hatékonysági oszt.				
			A++				
Helyiségfűtés	35 °C kilepő víz-hőmérséklet, átlagos éghajlat	Általános	ηs (felületfűtés szezonális hatékonyság)	190	186	185	185
			hőmérséklet, átlagos éghajlat	4.82	4.73	4.70	4.69
			felületfűt. hatékonysági oszt.				
			A+++				
			Ezüst				
Burkolat	Szín		Poliészterre festett horganyzott acéllemez				
	Anyag						
Méret	Egység	MaxSzéxMé	mm	870 x 1,380 x 460			
Tömeg	Egység		kg	DV3/DW1: 147, D3V3/D3W1: 149			
Kompresszor	Mennyiség			1			
	Típus			Hermetikusan zárt scroll kompresszor			
Működési tartomány	Fűtés	Körny.	Min. ~ Max.	°CDB DV3(7)/DW1(7): -25 ~ 25, D3V3(7)/D3W1(7): -25 ~ 35			
		Vízoldal	Min. ~ Max.	°C DV3(7)/DW1(7): 9 ~ 60, D3V3(7)/D3W1(7): 15 ~ 60			
	Hűtés	Körny.	Min. ~ Max.	°CDB 10 ~ 43			
		Vízoldal	Min. ~ Max.	°C 5 ~ 22			
Használati melegvíz	Körny.	Min. ~ Max.	°CDB -25 ~ 35				
	Vízoldal	Min. ~ Max.	°C 25 ~ 55				
Hűtőközeg	Típus			R-32			
	GWP			675			
	Töltet	kg		3.80			
	Töltet	TCO ₂ Eq		2.57			
	Vezérlés			Expanziós szelep			
Hangnyomásszint (5)	Fűtés Névl.	dB(A)		62			
Tápellátás	Név / Fázis / Frekvencia / Feszültség	Hz/V		V3/1 ~ /50/230 - W1/3 ~ /50/400			
Áram	Javasolt kismegszakító	A		32 / 16			

(1) Ta DB/WB 7°C/6°C - LWC 35°C (DT = 5°C) | (2) Ta DB/WB 7°C/6°C - LWC 45°C (DT = 5°C) | (3) Hűtés: EW 12°C; LW 7°C; környezeti feltételek: 35°CDB | (4) Hűtés: EW 23°C; LW 18°C; környezeti feltételek: 35°CDB | (5) EN14825 szerint. Ez a termék fluortartalmú üvegházhatású gázokat tartalmaz.

Daikin Hungary Kft.

H-1117 Budapest, Alíz utca 3. (Office Garden IV., 4. emelet) · Tel.: +36 1 776 77 66 · E-mail: info@daikin.hu · www.daikin.hu

A Daikin termékek forgalmazója:



A Daikin Europe N.V. a légkondicionálók (AC), a folyadékűtők (LCP), a légkezelő egységek (AHU) és a fan-coil egységek (FCU) vonatkozásában is részt vesz az Eurovent tanúsítási programban. Ellenőrizze online a tanúsítványok érvényességét: www.eurovent-certification.com vagy www.certiflash.com

A jelen kiadvány csak tájékoztatóul szolgál, nem tekinthető a Daikin Europe N.V./ Daikin Central Europe HandelsGmbH vállalatot bármire is kötelező ajánlatnak. A Daikin Europe N.V. / Daikin Central Europe HandelsGmbH a jelen kiadványt a legjobb tudása alapján állította össze. A tartalom teljessége, pontossága, megbízhatósága vagy adott célra való alkalmassága, valamint az általa bemutatott termékek és szolgáltatások tekintetében semmiféle kifejezett vagy vélelmezett garanciát nem vállalunk. A műszaki adatok előzetes bejelentés nélkül is változhatnak. A Daikin Europe N.V. / Daikin Central Europe HandelsGmbH kifejezetten elutasítja a felelősséget mindenféle a legtagább értelemben vett olyan közvetlen vagy közvetett kárért, ami a jelen kiadvány használatából és/vagy értelmezéséből ered vagy ahhoz kapcsolódik. A teljes tartalom szerzői joga a Daikin Europe N.V. vállalatot illeti.

Altherma katalógus, rövid kivonat 2023 | 2023. márciusi verzió
Fenntartjuk a jogot az esetleges változásokra, a nyomdai hibákért felelősséget nem vállalunk.